

**DATI TECNICI - Technical data:**

TIPO TYPE	N. STADI N. STAGES	RAPPORTI DI RIDUZIONE <i>i</i> RATIOS <i>i</i>
EH 211	1	6,2
EH 212	2	14 17 23 29

	RAPPORTO Ratio	M. int. daNm	M. max daNm
A	14 17 23 29	210	320
C	6,2	130	160

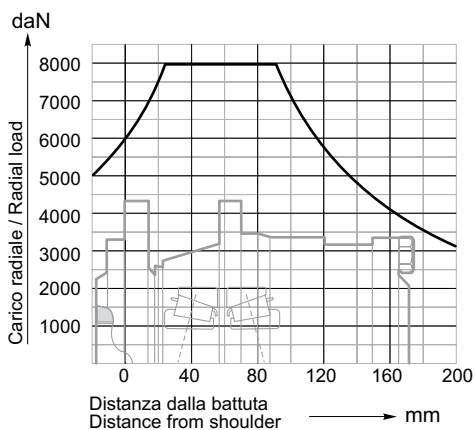
$n_1$ cont	n/min. r.p.m.	3000
$n_1$ int	n/min. r.p.m.	4500
P. n	kW	25
$P_t$	kW	8

FRENO - BRAKE	$\Delta p$ apert. opening press.
$M_f = 20 \text{ daNm} \times \text{riduz.}$ $M_f = 20 \text{ daNm} \times \text{ratio}$	bar 22

**CARICHI RADIALI - Radial load**

Carichi radiali ed assiali ammissibili sull'albero lento del riduttore validi per una durata di  $n2xh \cdot 100.000$

Permissible radial and axial loads on slow shall for life  $n2xh - 100.000$



Coefficiente di correzione  $k_f$   
Load corrective factor  $k_f$

$n2xh$	$k_f$
20.000	1.7
40.000	1.3
60.000	1.15
80.000	1.06
200.000	0.8
400.000	0.63
800.000	0.5
1.000.000	0.47

Validi per  $n2 \geq 10 \text{ rpm}$

**CODICE DI SCELTA - HOW TO ORDER:**

Es.: Riduttore Ruota - Wheel gear - EH 211S - 6.2 - N

RAPPORTO  
Ratio

N SENZA FRENO - Without brake  
(FN FRENO NEGATIVO - Negative brake)

Es.: Riduttore Ruota - Wheel gear - EH 212SPD - 23 - FN

RAPPORTO  
Ratio

N SENZA FRENO - Without brake  
(FN FRENO NEGATIVO - Negative brake)