

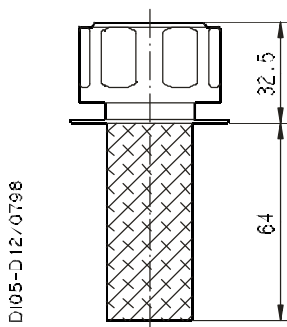
TAPPI DI RIEMPIMENTO E SFIATO SERIE HB



Sostituisce: HB 02 T I / 07.1998

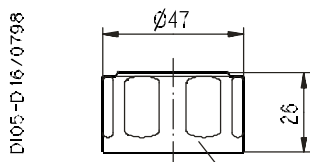
I tappi di riempimento e sfiato serie HB sono costruiti in acciaio e sono protetti da trattamenti particolari, tenuto conto degli impieghi e della esposizione agli agenti atmosferici. La gamma prevede particolari opzioni fra le quali la valvola di pressurizzazione e la filtrazione dell'aria.

HB 50



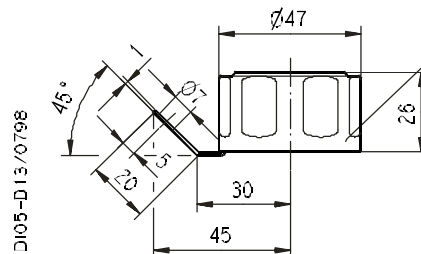
CARATTERISTICHE TECNICHE		
Potere filtrante aria	10 [µm] - 40 [µm]	
Portata aria	10 [µm]	250 [l/min]
	40 [µm]	285 [l/min]
Temperatura di esercizio	- 30 + 90 [°C]	
Compatibilità con fluidi	Oli a base minerale	
	Fluidi sintetici	
Guarnizioni	Buna	
Peso	0,070 ÷ 0,090 [Kg]	

TAPPO DI CHIUSURA



Disponibile la versione con catenella

TAPPO DI CHIUSURA CON SICUREZZA

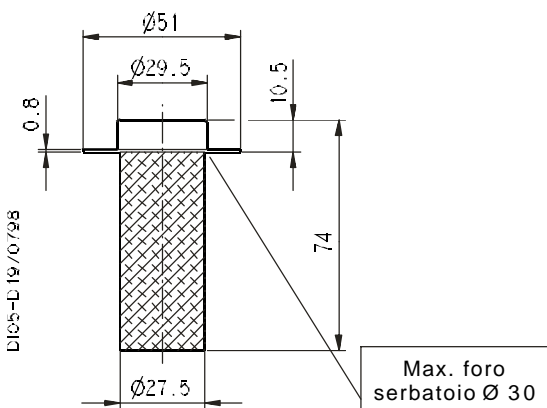


Edizione: 03/04.2000

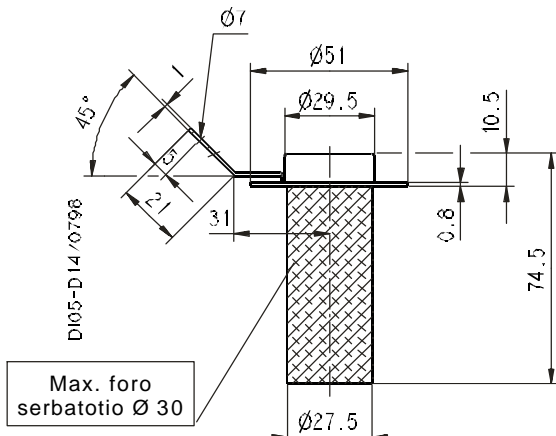
IKRON S.r.l.

43044 Lemignano di Collecchio (PR) - Italy Via C.Prampolini, 2
 Telephone: nat. 0521 304911 -internat. + 39 0521 304911 - Fax + 39 0521 304900

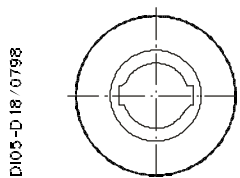
FLANGIA DI FISSAGGIO CON CESTELLO FILTRANTE



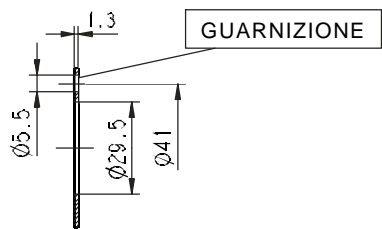
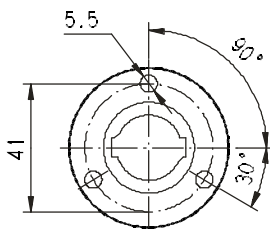
FLANGIA DI FISSAGGIO CON CESTELLO FILTRANTE E CHIUSURA DI SICUREZZA



FISSAGGIO CON SALDATURA

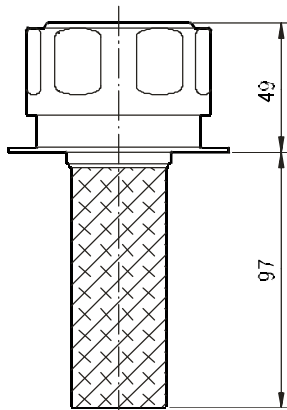


FISSAGGIO CON VITI



In dotazione 3 viti M5x12 UNI 6107 e la guarnizione

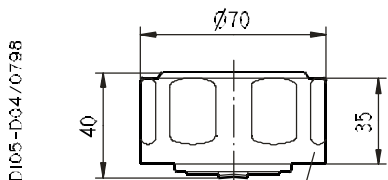
HB 70



CARATTERISTICHE TECNICHE

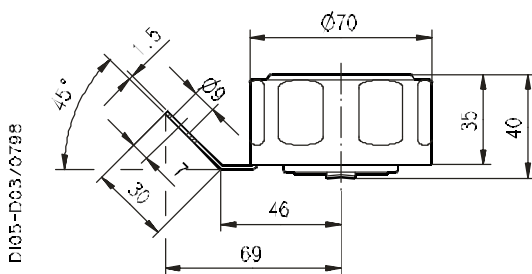
Potere filtrante aria	10 [µm] - 40 [µm]	
Portata aria	10 [µm]	450 [l/min]
	40 [µm]	480 [l/min]
Temperatura di esercizio	- 30 + 90 [°C]	
Compatibilità con fluidi	Oli a base minerale	
	Oli sintetici	
Guarnizioni	Buna	
Peso	0,230 ÷ 0,570 [Kg]	

TAPPO DI CHIUSURA



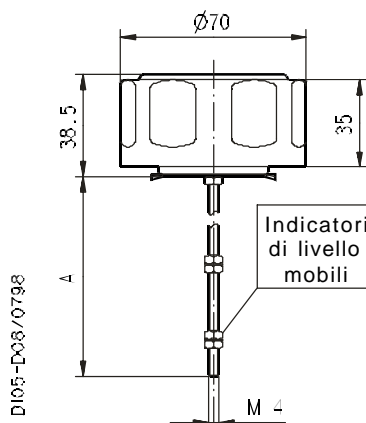
Disponibile la versione con catenella

TAPPO DI CHIUSURA CON SICUREZZA



Codice tappo con asta di livello	A
	mm
M	200
N	400
P	630

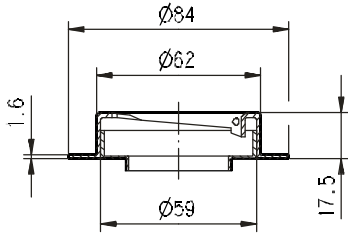
TAPPO DI CHIUSURA CON ASTA DI LIVELLO



Non consente l'utilizzo del cestello filtrante.

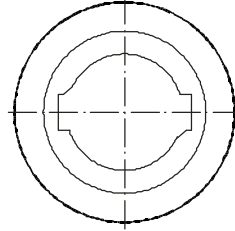
Sostituiscie: 04.98

FLANGIA DI FISSAGGIO



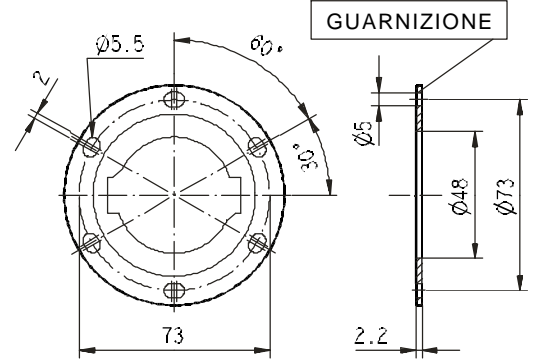
MONTAGGIO CON SALDATURA

Foro serbatoio Ø 42



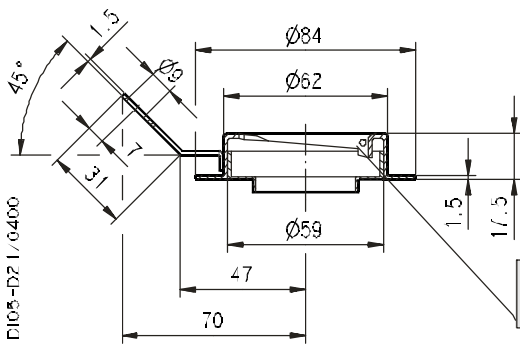
MONTAGGIO CON VITI

Foro serbatoio Ø 42



In dotazione 6 viti M5x12 UNI 6107 e la guarnizione

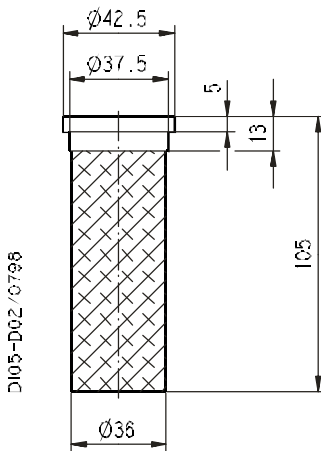
FLANGIA DI FISSAGGIO CON CHIUSURA DI SICUREZZA



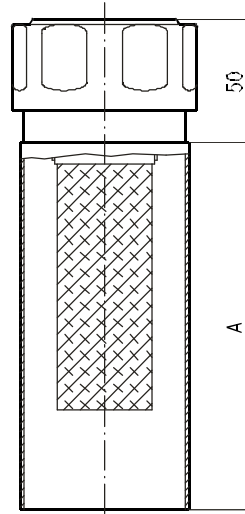
Predisposizione per catena

DI05-D21/0400

CESTELLO FILTRANTE



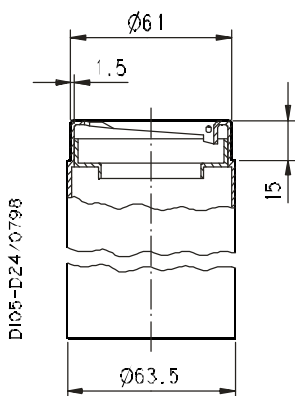
DI05-D02/0798



DI05-D20/0398

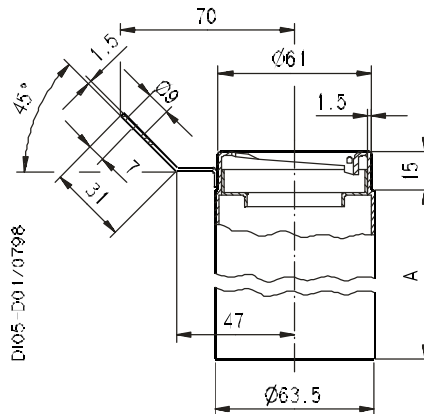
Codice prolunga	A
	mm
15	40
20	65
25	80
30	135

FLANGIA CON PROLUNGA MONTAGGIO CON SALDATURA



DI05-D24/0798

FLANGIA CON PROLUNGA E CHIUSURA DI SICUREZZA MONTAGGIO CON SALDATURA



DI05-D01/0798

Foro serbatoio Ø 64

DI05-001 - 03/04.00

COME ORDINARE

1	2	3	4	5	6	7	8	9								
HB 70	-	A	-	8	-	L	-	2	-	15	-	G	-	2	-	R

1	Tipo	CODICE
	Tappo di riempimento e sfiato	HB 50
	Tappo di riempimento e sfiato	HB 70

2	Caratteristiche tappo di chiusura	CODICE
	10 [µm] Filtro aria	A
	40 [µm] Filtro aria	B

3	Valvola di pressurizzazione	CODICE
	Senza valvola di pressurizzazione	8
	Con valvola di pressurizzazione: 0,4 bar ①	9

4	Asta di livello	CODICE
	Senza asta di livello	L
	Con asta di livello altezza (200 mm) ① - ②	M
	Con asta di livello altezza (400 mm) ① - ②	N
	Con asta di livello altezza (630 mm) ① - ②	P

5	Predisposizione	CODICE
	Non predisposto per catenella e chiusura di sicurezza	1
	Predisposto per catenella	2
	Predisposto per chiusura di sicurezza	3

6	Flangia di fissaggio	CODICE
	Montaggio con viti	05
	Montaggio con saldatura	10
	Con prolunga da saldare h= 40 mm ①	15
	Con prolunga da saldare h= 65 mm ①	20
	Con prolunga da saldare h= 80 mm ①	25
	Con prolunga da saldare h= 135 mm ①	30

7	Cestello filtrante	CODICE
	Senza cestello ①	G
	Con cestello (obbligatorio per HB 50)	H

8	Predisposizione flangia	CODICE
	Non predisposta	1
	Predisposta per catenella	2
	Predisposta per chiusura di sicurezza	3

9	Elementi di sicurezza	CODICE
	Senza elemento di sicurezza	R
	Con elemento di sicurezza	S

① SOLO PER HB 70

② LE VERSIONI M - N - P NON CONSENTONO L'ADOZIONE DEL CESTELLO FILTRANTE